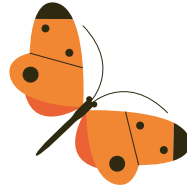


# Auswahl insektenfreundlicher Pflanzen - Garten

## Sträucher



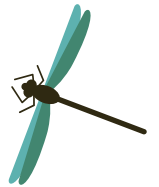
Hasel (*Corylus avellana*)



Weißdorn (*Crataegus spec.*)



Wein-Rose (*Rosa rubiginosa*)



Schwarzer Holunder (*Sambucus nigra*)



Schwarze Johannisbeere (*Ribes nigrum*)

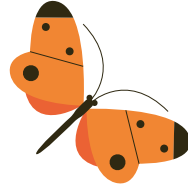


Schlehe (*Prunus spinosa*)



# Auswahl insektenfreundlicher Pflanzen - Garten

## Stauden



Busch-Windröschen (*Anemone nemorosa*)



Ringelblume (*Calendula officinalis*)



Echtes Mädesüß (*Filipendula ulmaria*)



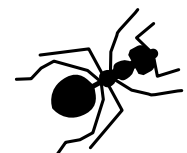
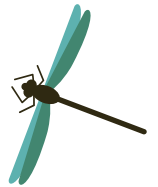
Hasen-Klee (*Trifolium arvense*)



Gewöhnlicher Hornklee (*Lotus corniculatus*)

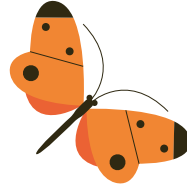


Blutweiderich (*Lythrum salicaria*)



# Auswahl insektenfreundlicher Pflanzen - Garten

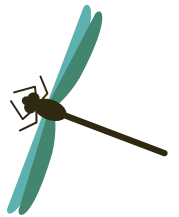
## Stauden



Wilde Möhre (*Daucus carota*)



Färber-Hundskamille (*Anthemis tinctoria*)



Gewöhnliche Schafgarbe (*Achillea millefolium*)



Rainfarn (*Tanacetum vulgare*)



Wiesen-Flockenblume (*Centaurea jacea*)



Echter Salbei (*Salvia officinalis*)

