

Insektenfreundliche Blühwiese



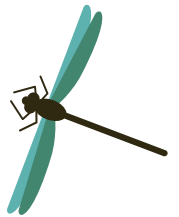
Gewöhnliche Schafgarbe (*Achillea millefolium*)



Acker-Hundskamille (*Anthemis arvensis*)



Färber-Hundskamille (*Anthemis tinctoria*)



Rundblättrige Glockenblume (*Campanula rotundifolia*)



Kornblume (*Centaurea cyanus*)



Wiesen-Flockenblume (*Centaurea jacea*)



Feld-Rittersporn (*Consolida regalis*)





Insektenfreundliche Blühwiese



Echte Hundszunge (*Cynoglossum officinale*)



Wilde Möhre (*Daucus carota*)



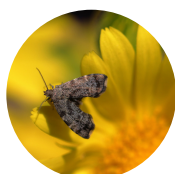
Wilde Karde (*Dipsacus fullonum*)



Gewöhnlicher Natternkopf (*Echium vulgare*)



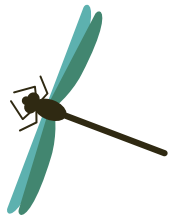
Echtes Labkraut (*Galium verum*)



Saat-Wucherblume (*Glebionis segetum*)



Echtes Johanniskraut (*Hypericum perforatum*)





Insektenfreundliche Blühwiese



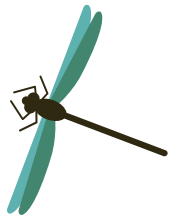
Wiesen-Margerite (*Leucanthemum vulgare*)



Vogel-Wicke (*Vicia cracca*)



Wilde Malve (*Malva sylvestris*)



Zweijährige Nachtkerze (*Oenothera biennis*)



Saat-Mohn (*Papaver dubium*)



Klatsch-Mohn (*Papaver rhoeas*)



Gewöhnlicher Pastinak (*Pastinaca sativa*)





Insektenfreundliche Blühwiese



Scharfer Hahnenfuß (*Ranunculus serotinus*)



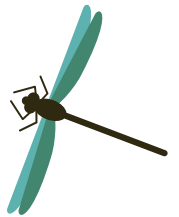
Weißer Lichtnelke (*Silene latifolia*)



Gewöhnliches Leimkraut (*Silene vulgaris*)



Gras-Sternenmiere (*Stellaria graminea*)



Hasen-Klee (*Trifolium arvense*)



Großblütige Königskerze (*Verbascum densiflorum*)



Acker-Stiefmütterchen (*Viola arvensis*)

